



# Montageanleitung Installation instruction

0101 655119  
KTM 690 SMC R

## Verpackungsinhalt / Packing content

1 REMUS Sportschalldämpfer, 1 Montagesatz  
1 REMUS sport exhaust, 1 assembly kit

## Demontieren der Serien – Auspuffanlage / *Disassembly of the original exhaust system*

Entfernen Sie die Sitzbank und die vordere Seitenverkleidung. Demontieren Sie im Anschluss die hintere Seitenverkleidung (Abb. 1 / 2).

*Remove the seat bench and the front side covering. In the next step remove the rear side covering (pic.1 / 2).*



Lösen Sie die Halterschraube und die Schelle des Serienschalldämpfers und nehmen diesen ab (Abb. 3 / 4).

*Loosen the bracket screw and the clamp of the serial muffler and remove it (pic.3 / 4).*

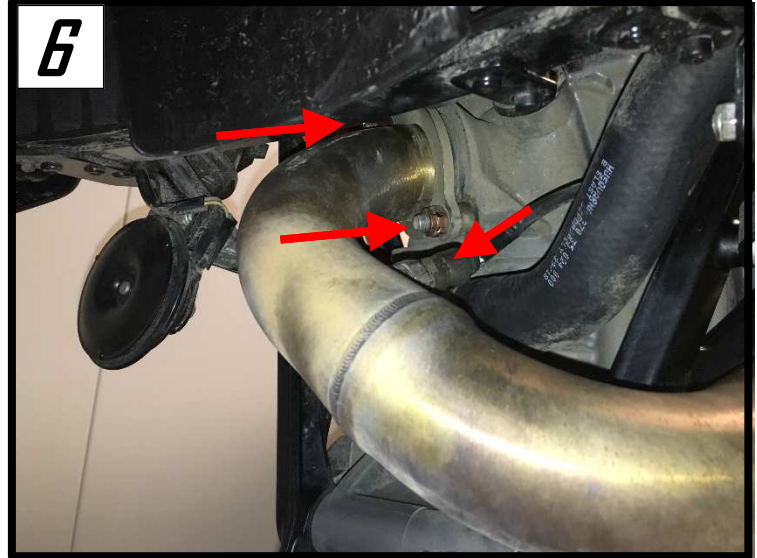




## Montageanleitung Installation instruction

0101 655119  
KTM 690 SMC R

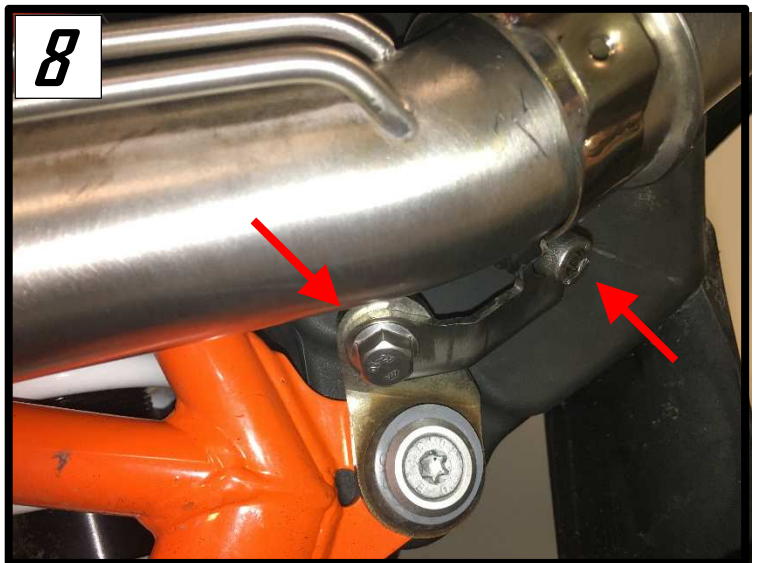
Demontieren Sie den Serienkrümmer, lösen sie den Flansch, den Halter und die Lambdasonde (Abb. 5 / 6).  
*Dismount the serial header, loosen the flange connection, the bracket and the lambda probe (pic.5 / 6).*



### Montieren der REMUS – Auspuffanlage / *Assembly of the REMUS exhaust system*

Montieren Sie den REMUS Krümmer, den Flansch, den Halter und die Lambdasonde. Im Anschluss montieren Sie das REMUS Verbindungsrohr (Abb. 7 / 8).

*Mount the REMUS header, the flange connection, the bracket and the lambda probe. In the next step mount the REMUS connection tube (pic. 7 / 8).*







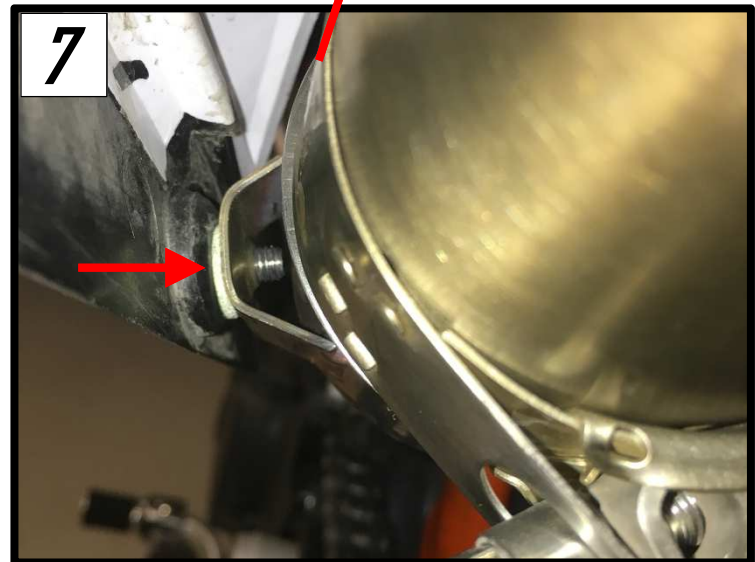
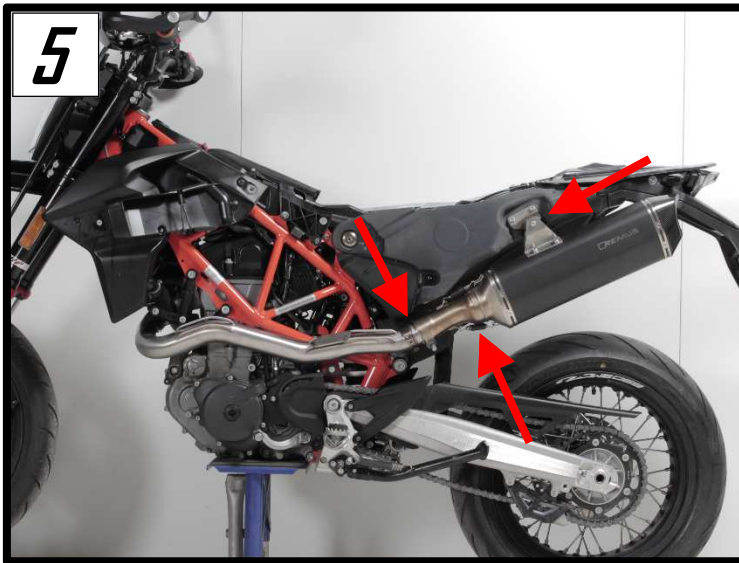
## Montageanleitung Installation instruction

0101 655119  
KTM 690 SMC R

Schieben Sie anschließend den REMUS Sportschalldämpfer auf das Verbindungsrohr. Hängen Sie die Federn ein und ziehen Sie die Halterschraube und Schellen fest.

Montieren Sie nun wieder alle Verkleidungen sowie die Sitzbank. Beim Halter der Seitenverkleidung verwenden Sie bitte die mitgelieferte Hitzeschutzscheibe (Abb. 5 - 7).

*Now install the REMUS sport exhaust on the connection tube. Hook the springs and tighten the bracket screw and the clamps. Remount all side coverings as well as the seat bench. For the side coverings bracket, please use the supplied heat protection disc (pic.5 - 7).*



**Viel Fahrspaß wünscht Ihr REMUS-Team!**  
*Your REMUS team wishes a pleasant ride!*



## Montageanleitung Installation instruction

0101 655119  
KTM 690 SMC R

### ! VORSICHT

Vor erstmaliger Inbetriebnahme muss die Schalldämpferanlage frei von Fettrückständen sein. Es ist ratsam nach der Montage die Bauteile mit einem nicht aggressiven Reinigungsmittels zu säubern.

Beim erstmaligen Betrieb des Enddämpfers ist die Motordrehzahl für ca. 5 Minuten niedrig zu halten, um den Enddämpfer gleichmäßig zu erwärmen. Nur so kann der Dämmstoff seinen vollen Wirkungsgrad erreichen und die geforderte Lautstärke einhalten!

### ! ATTENTION

Before first usage of the exhaust system, make sure that everything is greaseless. It is advisable to clean all components with a non-aggressive cleanser after installation.

Keep low the engine speed for 5 minutes at the first usage to get a constant thermal expansion. This is the only way for the insulation to get the required system effectiveness and the required sound level!

Klemm- oder Schraubverbindungen locker vorziehen. Den REMUS Sportschalldämpfer ausrichten und die Verbindungen fest anziehen. Motor kurz anlassen und den kompletten REMUS Sportschalldämpfer auf Dichtheit überprüfen. Sämtliche Bauteile, sowohl im kalten als auch im betriebswarmen Zustand auf Funktion und genügend Freigängigkeit überprüfen. Achten Sie dabei auf einen ausreichend belüfteten Montageaum.  
Nach ca. 100 km alle Befestigungspunkte bzw. -elemente auf deren Funktionstüchtigkeit überprüfen und die Befestigungsschrauben nachziehen.

Um das gepflegte Aussehen verchromten sowie schwarz lackierten Bauteile auf Dauer zu gewährleisten, ist eine einfache Reinigung notwendig. Vor allem Salzablagerungen müssen umgehend mit Wasser entfernt werden.

Slightly tighten the clamp- and bolted connections. Align the REMUS sport exhaust and tighten the connections. Start the engine and test the whole system for leaks. Check all components for proper operation and sufficient clearance, both in cold and in operative condition. Pay attention that the workplace is adequately ventilated. After 60 miles check all fixation points according to tightness and function. If necessary, re-tighten the bolted connections!

To keep the shiny appearance of chromed and black painted parts, periodical cleaning must be carried out. Please ensure that road salt is removed as soon as possible by using water.